

ENERGA-OPERATOR SA
Oddział w Kaliszu, RD w Turku

UL. GÓRNICZA 14, 62-700 TUREK

ZAŁOŻENIA TECHNICZNE

*Wymiana stacji transformatorowej 15/0,4kV
T4 60568 Słodków Kolonia*

NR ZAŁOŻEŃ TECH.:

04/06/46MZE/2025

OPRACOWANO W:

**DZIAŁ ZARZĄDZANIA EKSPLOATACJĄ W TURKU
46 MZE**

OPRACOWAŁ:

PIOTR MARCINIAK

Inżynier ds.
Zarządzania Usługami
Siedowymi

Piotr Marciniak

SPRAWDZIŁ:

JACEK BUDKA

Kierownik
Działu Zarządzania Eksploatacją

Jacek Budka

Dyrektor
Rejonu Dystrybucji w Turku

ZATWIERDZIŁ:

.....Tomasz Baran.....

Data:

18-06-2025

1. Wymagania techniczne

Realizacja zakresu inwestycyjnego objętego przedmiotowymi założeniami technicznymi musi być zgodna z:

- 1) wymogami ustawy Prawo Budowlane, obowiązującymi Polskimi Normami, zasadami wiedzy technicznej oraz pozostałymi, obowiązującymi w tym zakresie przepisami,
- 2) wytycznymi oraz standardami technicznymi obowiązującymi u Zamawiającego, dostępnymi na stronie internetowej www.energa-operator.pl.

Wszystkie urządzenia:

- 1) muszą posiadać certyfikaty zgodności wystawione przez niezależne akredytowane jednostki certyfikujące i/lub protokoły badań typu wykonanych przez niezależne akredytowane laboratoria,
- 2) muszą spełniać wymagania Dyrektyw Europejskich Nowego Podejścia w zakresie podanym w Dyrektywach.

2. Przedmiot opracowania,

Wymiana stacji transformatorowej T4 60568 Słodków Kolonia.

Istniejącą stację transformatorową STS 20/100, należy wymienić na STN 13,5/17,5 – 20/400/I/Sp,

- na stacji zabudować rozdzielnicę nN (6–polową) wykonaną zgodnie standardami obowiązującymi w ENERGA – Operator S.A.

- istniejący transformator zabudować na wybudowanej stacji,

- na stacji transformatorowej wykonać obostrzenie 2^o,

- na transformatorze zamontować osłony ochronne dla ptaków po stronie SN i nN,

- na stacji zabudować czujnik kradzieży transformatora,

- istniejącą szafkę AML oraz szafkę oświetlenia drogowego, zabudować na wybudowanej stacji,

- na stacji należy zamontować ograniczniki przepięć po stronie SN i nN,

- wykonać uziemienie na stacji (wartość uziemienia $R \leq 2,78 \Omega$),

do dokumentacji powykonawczej dołączyć protokół z wykonanych pomiarów,

- zamontować tabliczki informacyjne i ostrzegawcze,

- do dokumentacji powykonawczej dołączyć inwentaryzację geodezyjną.

3. Lokalizacja przedmiotu zgodnie z niniejszymi założeniami technicznymi

Dz. nr 356/1 w miejscowości Słodków Kolonia, gm. Turek, powiat Turek.

Linia SN6-06004/08 Zdrojki - Tuliszków odłącznik nr 46 0047.

4. Stan istniejący

Tekst i/lub tabela:

Charakterystyka stanu istniejącego		
Dane ogólne dla obiektu		Uwagi/ Komentarze
Rok budowy stacji	1975	
Nr obiektu	T4 60568	
Typ stacji	STS 20/100	
Typ transformatora	TOHb 160/20	
Rok produkcji transformatora	1989	
Moc transformatora	160 kVA	
Ilość żerdzi	2	
Ilość odbiorców	59	

5. Stan planowany / zakres prac

Tekst i/lub tabela:

Charakterystyka stanu planowanego		
Dane szczegółowe		Uwagi/ Komentarze
Rok budowy stacji	2025	
Nr obiektu	T4 60568	
Typ stacji	STN - 13,5/17,5 – 20/400/I/Sp,	
Typ transformatora	TOHb 160/20	
Rok produkcji transformatora	1989	
Moc transformatora	160 kVA	
Ilość żerdzi	1	
Ilość odbiorców	59	

6. Rzeczowy zakres prac

Lp.	Nazwa	J.m.	Ilość
1.	Wymiana stacji transformatorowej 15/0,4 kV	szt.	1

7. Wymagania dodatkowe

Zakres prac obejmuje wymianę stacji, montaż nowych tabliczek ostrzegawczych i informacyjnych zgodnie ze standardami „Standardy oznakowania i numeracji obiektów energetycznych” publikowanymi na stronie:

<https://energa-operator.pl/dokumenty-i-formularze/instrukcje-i-standardy/standardy-techniczne>

Wykonanie pomiarów wartości uziemienia oraz napięć rażenia, a w razie potrzeby wykonanie uziemień do wymaganej wartości.

Wykonawca jest zobowiązany dokonać „Zgłoszenia” na wykonywane prace zgodnie z artykułem 29 ustawy - Prawo budowlane.

Należy zapewnić takie zasoby ludzkie i sprzętowe, aby wykonanie zadania nie trwało dłużej niż **6 godzin**.

Materiały z demontażu przeznaczone do przekazania zamawiającemu:

Rozdzielnica stacyjna RS-Z1/4/T.

8. Informacje dodatkowe

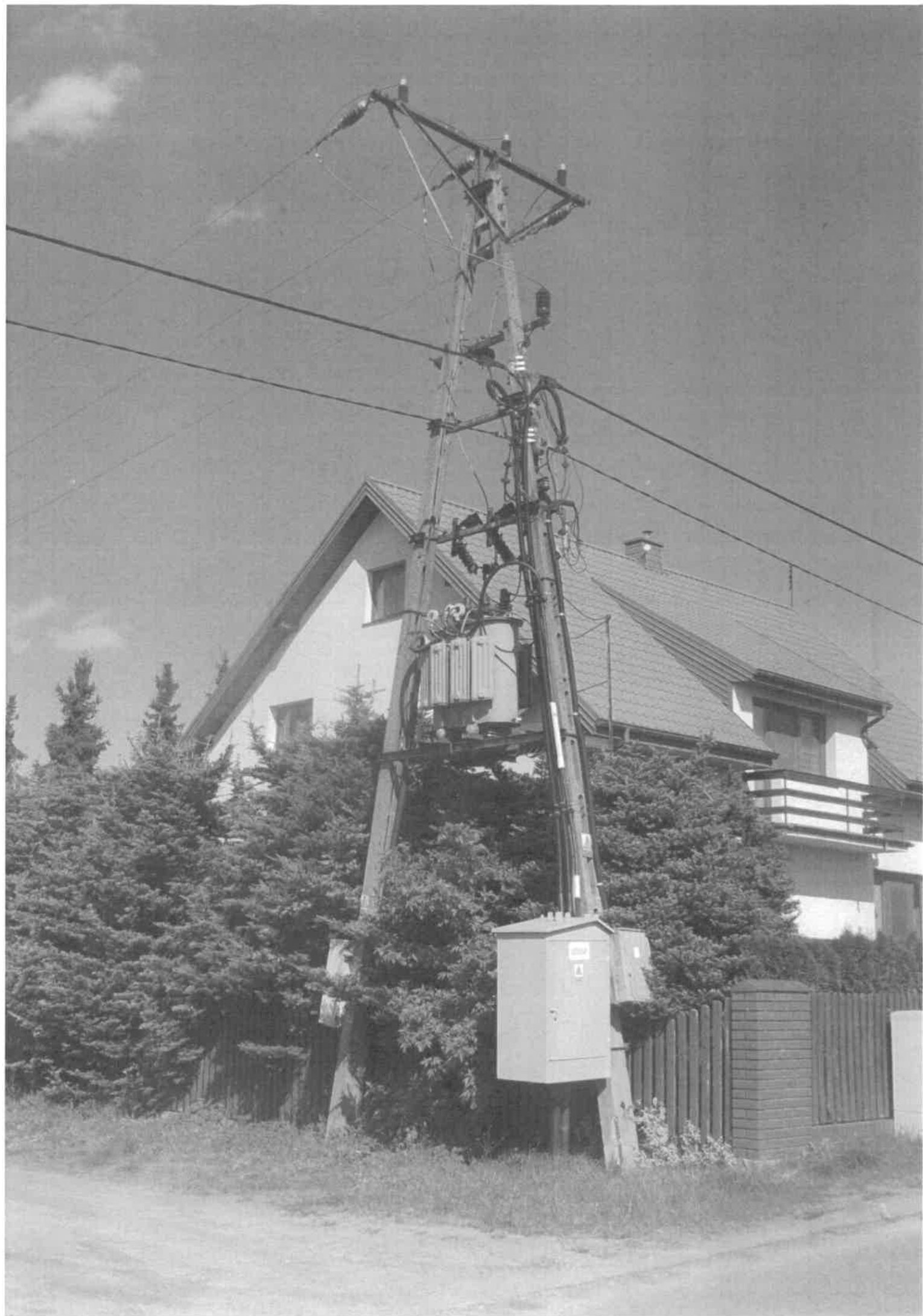
Zmiany i odstępstwa

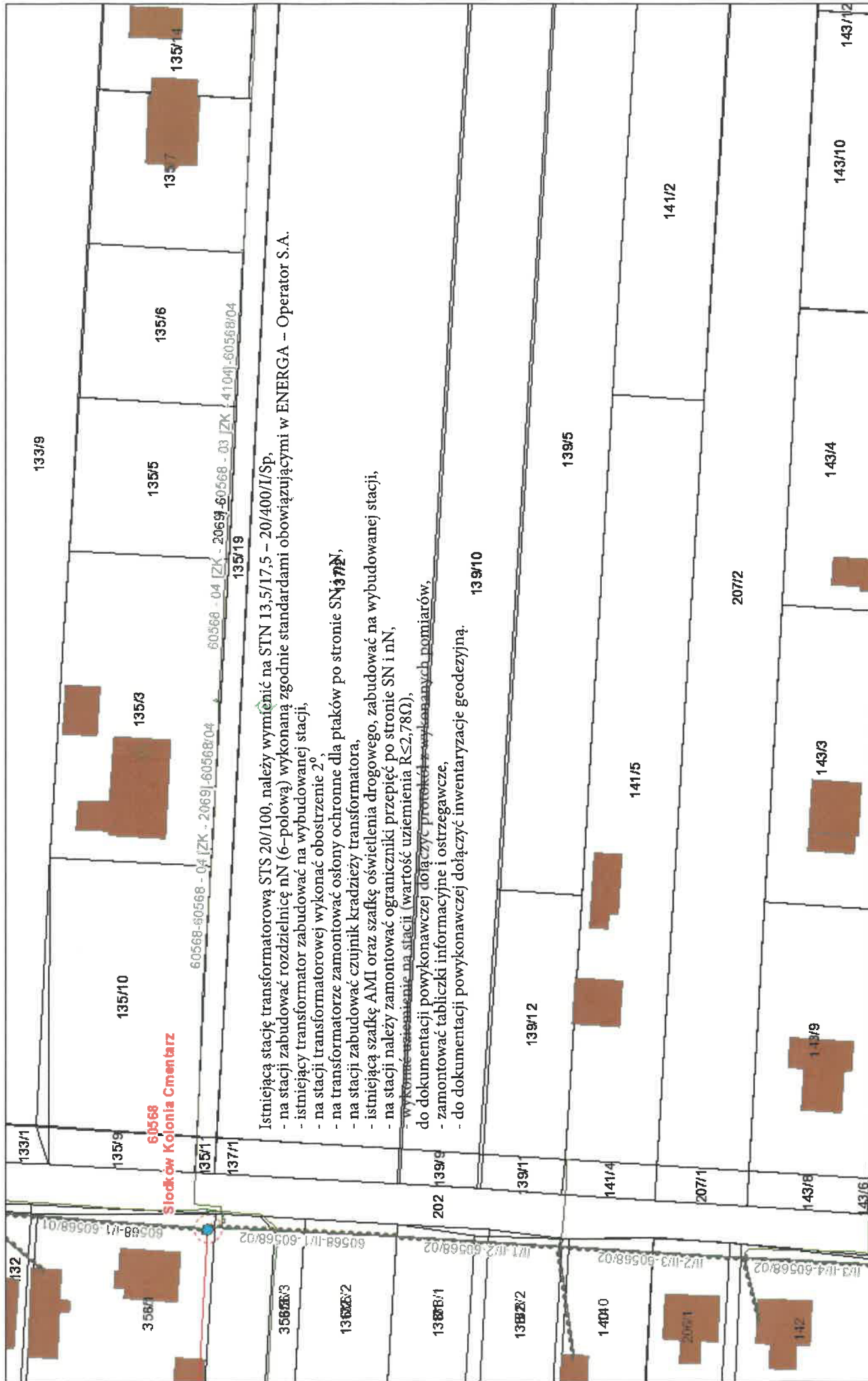
W sytuacji, gdy na etapie realizacji zadania nastąpiła konieczność zastosowania rozwiązań technicznych specjalnych/nietypowych, odbiegających od Standardów Technicznych w ENERGA-OPERATOR SA lub pojawiła się konieczność zastosowania dodatkowych elementów nieuwzględnionych w założeniach technicznych lub wyjaśnienia wątpliwości w zakresie rozwiązania technicznego należy kierować do zamawiającego wraz z uzasadnieniem.

Procedowanie uzyskania odstępstwa leży po stronie komórki opracowującej założenia techniczne.

9. Spis załączników

1. Zdjęcia stacji
2. Mapa sieci
3. Schemat stacji z rozdzielnicą nn



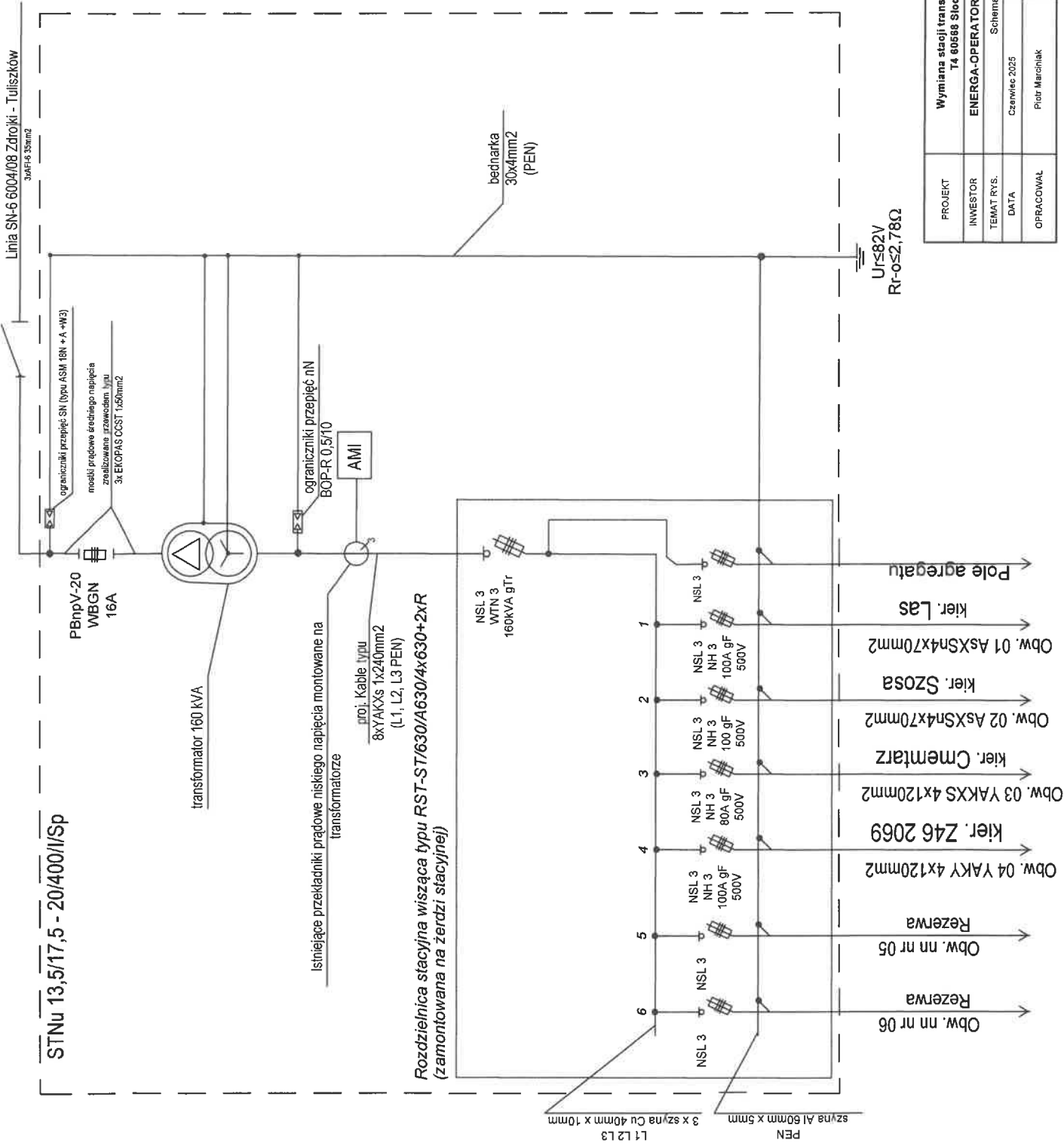


czerwca 18, 2025



T4 60568 Słodków Kolonia

ON3 Vn nr 46 0047
stanowisko nr 28/3



PROJEKT	Wymiana stacji transformatorowej SN/nN T4 60568 Słodków Kolonia
INWESTOR	ENERGA-OPERATOR SA Oddział w Kaliszu
TEMAT RYS.	Schemat stacji
DATA	Czerwiec 2025
OPRACOWAŁ	Piotr Marciński
	RYS. NR 1